



Über gasdichtes FLEXXOCOVER

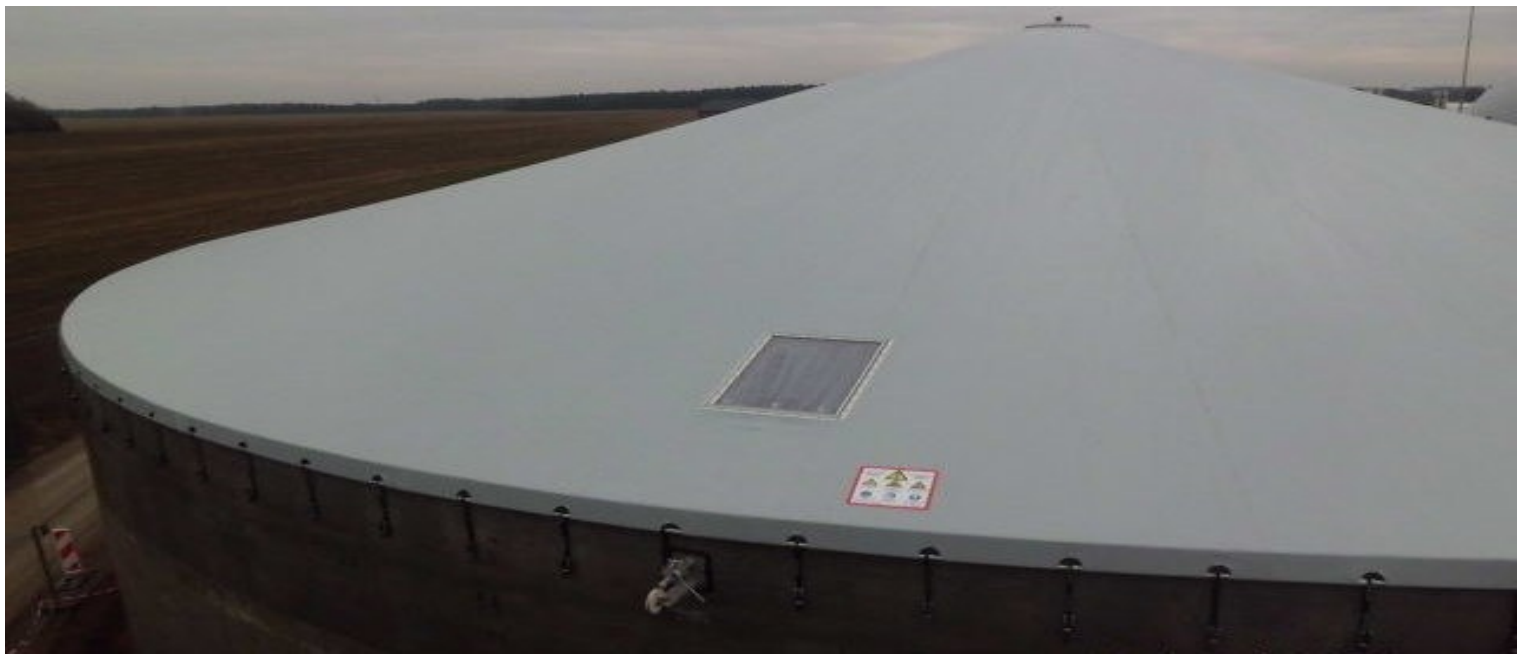
Das Flexxocover Silodach ist ein hochwertiges Produkt, welches auf beinahe jedes auf dem Markt erhältliche Beton- oder Stahlsilo, mit bis zu einem Durchmesser von $\varnothing 45\text{m}$, montiert werden kann.

Hierbei werden die Kräfte, welche auf die Silowand wirken, berechnet, sowie die detaillierte Ausführung der Randabspannung berechnet. Neben der völlig gasdichten Abdeckung, verhindern Sie mit der Montage des Flexxocovers auch das Verdünnen Ihres zu lagernden Produktes durch Wasser oder Schnee.

Das Flexxocover wird projektbezogen berechnet und auch die lokalen Gegebenheiten (z.B. Wind- und Schneebelastung) werden in die Berechnung mit einbezogen.

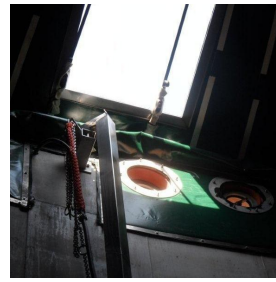
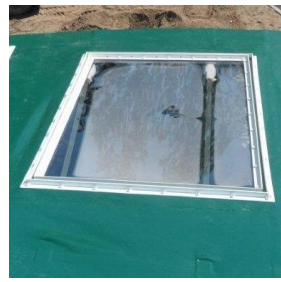
Durch die besondere Formgebung der Randabspannung können Sie während der Lebensdauer des Flexxocovers noch einige Mals nachspannen, um schädliche Wasseransammlungen zu vermeiden.

Das gasdichte Flexxocover ist mit einer gasdichten Firstplatte und gasdichten Mannlöchern versehen. Außerdem wird der Übergang von dem Silodach zur Silowand mittels einer Folienlining gasdicht gemacht und mit Hartholz- oder Edelstahlstreifen montiert.



Stärken und Sondermerkmale vom gasdichten Flexcover

- Polyestergewebe mit einer PVC-Beschichtung an beiden Seiten, 900 g/m², 4200/4000 N/5 cm. Optional sind schwerere Qualitäten möglich
- Das Material ist gegen Gase und Dampf, welche bei Gülle entstehen, und gegen UV-Strahlung, beständig
- Zusammen mit dem Flexxovalve 1000W+, eine sichere und gasdichte Abdeckung auf jedem Beton-, Holz oder Stahlsilo;
- Standard geeignet für den Gebrauch bis zu einem Überdruck von +3,5mbar und einen Unterdruck vom –0,5mbar
- Eine Mittelsäule aus Hartholz, wenn gewünscht ist auch FSC-zertifiziertes Holz oder eine Mittelsäule aus V4A möglich
- Hochwertige Ratschen mit 2.500kg Bändern ausgerüstet
- Geeignet für alle europäischen Wind- und Schneezonen. Das Produkt wird inklusive der benötigten statische Berechnungen geliefert
- Gasdichtes Mannloch-/Löcher in verschiedenen Abmessungen, ohne Abstützungskonstruktion, erhältlich



Über FLEXXOLUTIONS

Flexxolutions blickt auf eine jahrelange, breite Erfahrung in der Entwicklung, Produktion und Montage von innovativen textilen Lösungen für Abdeck- und Lagersystemen von Gas, Flüssigkeit, Feststoffen und Kombinationen dieser zurück.

Der Zusatz „Innovators in technical textile products“ in unserem Logo gibt unsere Stärke an: Innovative Lösungen in textilen Systemen mit einem optimalen Preis-/Qualitätsverhältnis für unsere Kunden. Wir haben innovative Lösungen der verschiedensten Behälterabdeckungen, Zeltdächer in normaler und gasdichter Ausführung, Doppelmembrandächer wie Tragluftdächer, (Trink-)Wassersäcke und Güllesäcke entwickelt. Zudem haben wir auch (patentiert) Desinfektionsmatten, flexible Feststofflagerbehälter und Produkte für Flüchtlingslager wie Toiletten und Duschen entwickelt und auf dem Markt gebracht. Alle hierfür benötigten Disziplinen wie Entwurf (Solidworks 3D), Schneiden (CAD/CAM-CNC), und Schweißen (Hochfrequenz und Heißluft) führen wir selbst durch. Dadurch, dass wir alle Leistungen im eigenen Haus haben, können wir Ihr System in schnellstmöglicher Zeit für Sie in Bezug auf Qualität, Entwurf, Produktion und Montage entwerfen und produzieren.

Flexxolutions GFS BV
 Jaartsveldstraat 5
 7575 BP Oldenzaal, Netherlands
 Holter Diek 53
 48455 Bad Bentheim, Germany

T : +31 (0)541 76 04 00
 F : +31 (0)541 76 04 99
 E : info@flexxolutions.nl
 I : www.flexxolutions.de

FLEXXOLUTIONS
 innovators in technical textile products